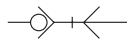


Typ 946KE NW 7,4 mm



Werkstoffe:

Gewindestück..... Messing vernickelt
 Ventilkörper Aluminium blau elox.
 Entriegelungsknopf
 und Ventil Stahl gehärtet und
 verzinkt
 Federn, Sprengring Edelstahl 1.4310
 Dichtungen NBR
 Stecker Stahl gehärtet und
 verzinkt

Temperaturbereich:

-20° bis +70°C

Betriebsdruck:

0 – 12 bar

Profil:

Euro

Funktion:

Ausgangslage. Stecker ist gekuppelt
 Phase 1: erster Knopfdruck - Anlage wird
 entlüftet, Stecker bleibt in der Kupplung
 Phase 2: mittels zweitem Knopfdruck wird
 der Stecker gelöst

Matières:

Partie filetée laiton nickelé
 Corps de soupape..... aluminium bleu anod.
 Bouton de verrouil-
 lage et soupape acier trempé et
 zingué
 laiton
 Ressorts, clips acier inox 1.4310
 Joints NBR
 Enfilables acier trempé et
 zingué

Température de service:

-20° à +70°C

Pression de service:

0 – 12 bar

Profil:

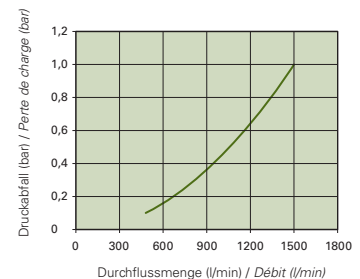
Euro

Fonction:

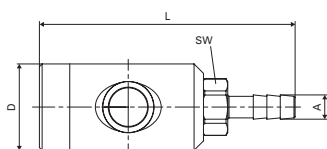
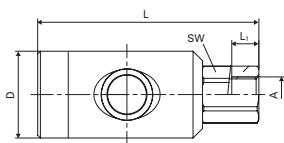
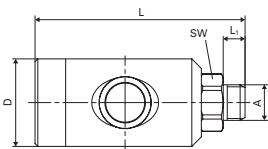
Situation initiale: Enfilable inséré dans
 l'accouplement
 Phase 1: appuyer sur le bouton pour que
 la pression s'échappe du circuit. L'embout
 reste cependant encore dans le coupleur
 Phase 2: Pour déconnecter l'embout,
 appuyer une deuxième fois sur le bouton



Durchfluss Luft / Débit d'air



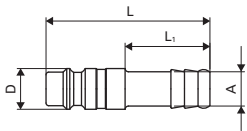
Verschlusskupplungen – Accouplements



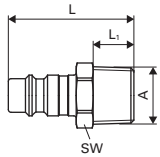
Art.-Nr. / No art.	A	SW	L	D	L ₁
946 KE AW 13 MPN	G1/4"	21	70	26	6,5
946 KE AW 17 MPN	G3/8"	21	71	26	7
946 KE AW 21 MPN	G1/2"	25	72,5	26	8,5

Art.-Nr. / No art.	A	SW	L	D	L ₁
946 KE IW 13 MPN	G1/4"	21	78,5	26	9
946 KE IW 17 MPN	G3/8"	21	80,5	26	10
946 KE IW 21 MPN	G1/2"	24	82,5	26	11

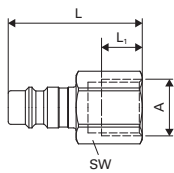
Art.-Nr. / No art.	A	SW	L	D
946 KE TF 06 MPN	6	21	88,5	26
946 KE TF 08 MPN	8	21	88,5	26
946 KE TF 09 MPN	9	21	88,5	26
946 KE TF 10 MPN	10	21	88,5	26
946 KE TF 13 MPN	13	21	88,5	26



Art.-Nr. / No art.	A	L	L ₁	D
25 SF TF 06 SXZ	6	48	25	12
25 SF TF 08 SXZ	8	48	25	12
25 SF TF 09 SXZ	9	48	25	12
25 SF TF 10 SXZ	10	48	25	12
25 SF TF 13 SXZ	13	48	25	12



Art.-Nr. / No art.	A	SW	L	L ₁
25 SF AK 10 SXZ	R ¹ / ₈ "	13	33	9
25 SF AK 13 SXZ	R ¹ / ₄ "	14	37	12
25 SF AK 17 SXZ	R ³ / ₈ "	17	37	12
25 SF AK 21 SXZ	R ¹ / ₂ "	22	43	17



Art.-Nr. / No art.	A	SW	L	L ₁
25 SF IW 10 SXZ	G ¹ / ₈ "	14	30	7
25 SF IW 13 SXZ	G ¹ / ₄ "	17	33	9
25 SF IW 17 SXZ	G ³ / ₈ "	19	33	9
25 SF IW 21 SXZ	G ¹ / ₂ "	24	36	12